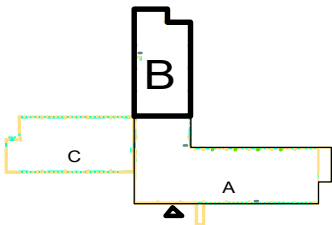


Poznámka. Dopojení všech stoupacích potrubí, nové uzávěry jednotlivých stoupacích potrubí opatřeny uzávěry s odvodněním  
dopojení všech funkčních rozvodů  
potrubí celoplastové-PP-RCT např. EVO PP-RCT  
podpěry, závěsy- cca a 1m, dle požadavků výrobce



|                  |  |             |         |           |
|------------------|--|-------------|---------|-----------|
| Vypracoval       |  |             |         |           |
| Ing. Z.Soukalová |  |             |         |           |
|                  |  |             |         |           |
| Kraj             | Středočeský  | MěÚ Nymburk |         |           |
| Investor         | Město Nymburk, Náměstí Přemyslovců 163, Nymburk                    |             |         |           |
| Akce             | Výměna ležatých rozvodů vody<br>v 1.PP Polikliniky Okružní Nymburk |             | Formát  | A2        |
|                  |  |             | Datum   | 04/21     |
|                  |  |             | Účel    | DSP       |
| Obsah            | Vodovod- půdorys 1.PP část A                                       |             | Měřítko | Výkres č. |
|                  |  |             | 1 : 100 | 2         |